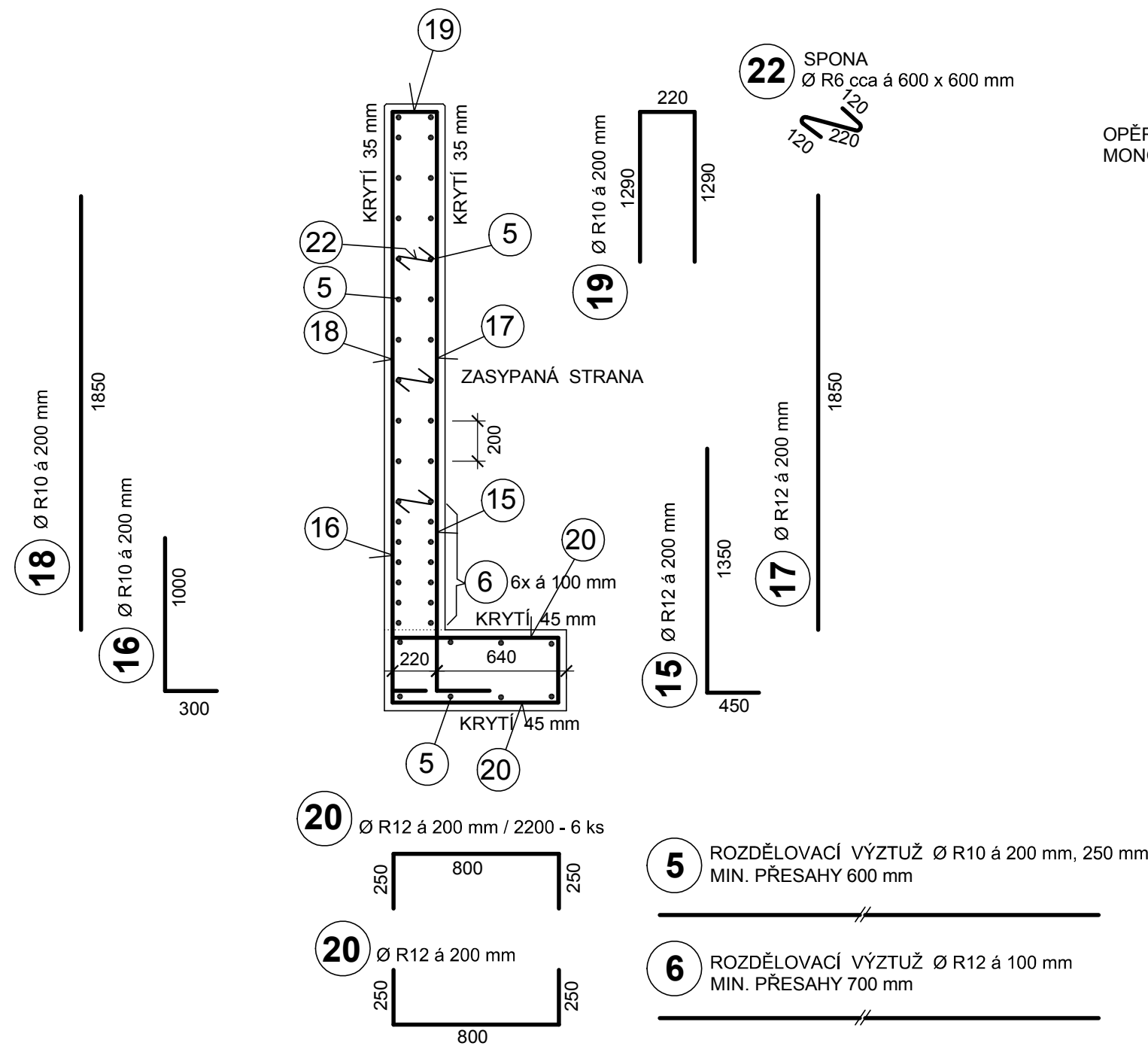


OPĚRNÁ STĚNA OS1 U STÁVAJÍCÍHO SLOUPU

VÝZTUŽ 1:25 ŘEZ PŘÍČNÝ 6 - 6

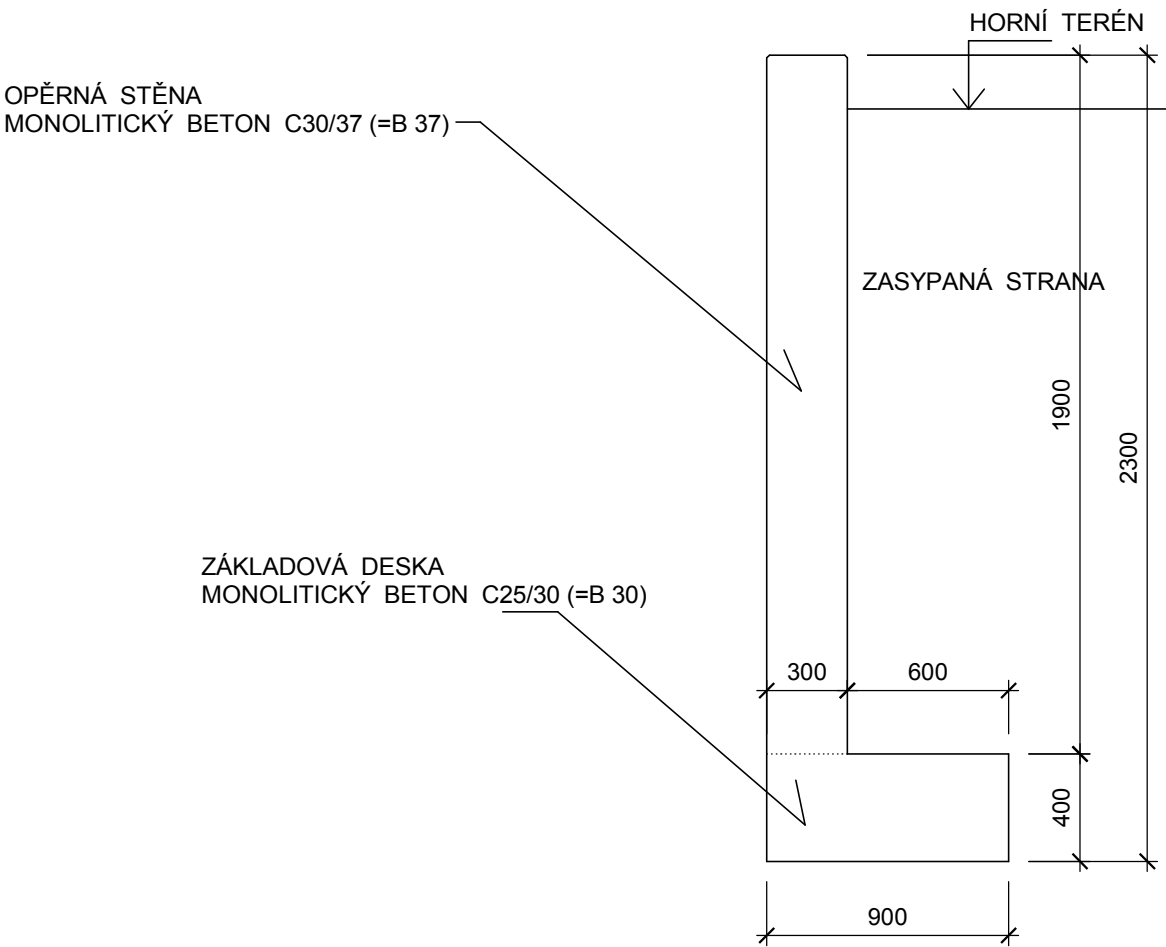


POZNÁMKY:

- DÉLKY U VÝZTUŽE JSOU VZTAŽENY K OSE PROFILŮ.
- PŘED PROVEDENÍM BETONÁŽE BUDE VÝZTUŽ ZKONTROLOVÁNA A PŘEVZATA PROJEKTANTEM.

OPĚRNÁ STĚNA OS1

TVAR 1:25 ŘEZ PŘÍČNÝ 6 - 6



POZNÁMKA:

- PŮDORYSNÝ TVAR STĚNY - VIZ STAVEBNÍ VÝKRESY.
- ZKOSENÍ HORNÍCH HRAN 10 mm.
- TVAR A OSAZENÍ OPĚRNÝCH STĚN DO TERÉNU - VIZ STAVEBNÍ VÝKRESY.

BETON STĚNY: C 30/37- XC4, XF3-CI 04-D_{max} 16-S3
max. w/c = 0,54 POHLEDOVÝ BETON PB3
BETON ZÁKLADU: C 25/30-XC2-CI 04-D_{max} 32-S4
OCEL: B500.B (10505 - Ø R)

HLAVNÍ PROJEKTANT: Ing. arch. Linda Obršálová		STATIKA - MACEK stavební projekce Ing. Richard Macek Na Vyhlídce 1655/34 680 01 Boskovice IČ: 18145612	
ZODPOVĚDNÝ PROJEKTANT:	VYPRACOVAL:		
Ing. Richard Macek autorizovaný inženýr ČKAIT-1001086	Ing. Richard Macek tel.: 739 645 955		
Investor: Město Kopřivnice, Štefánikova 1163/12, 742 21 Kopřivnice		Profese	STATIKA
Akce: PŘEDPROSTOR TECHNICKÉHO MUZEA V KOPŘIVNICI - ŘEŠENÍ ÚZEMÍ PO PŘESTĚHOVÁNÍ SLOVENSKÉ STRELY		Datum	10/2023
		Stupeň PD	DPS
		Formát	2 A4
Obsah: SO 02 SCHODIŠTĚ A RAMPA OPĚRNÁ STĚNA OS1 U SLOUPU - TVAR A VÝZTUŽ		Měřítko: 1 : 25	Výkres číslo: D.2.2.12